

Magyar Asztalos Tanulmányi Verseny II. forduló

Bútorasztalos kategória

Tömörfa elemekkel kombinált korpusz-szerkezetű irodai kisbútor készítése

Befoglaló méret: 400x400x678 mm (szélességxmélységxmagasság)

Alkatrészjegyzék:

| megnevezés | anyag | Befoglaló méret mm (hxszxv) | db szám |
|------------------------------|----------------------------|--------------------------------|------------|
| káva oldal | tömör tölgy | 450x80x20 | 4 |
| tetőlap | tömör tölgy | 380x380x20 | 1 |
| hosszú szekrényoldal | alabástrom lam. forgácslap | 502x382x18 | 1 |
| hosszú szekrényoldal | alabástrom lam. forgácslap | 502x364x18 | 1 |
| ajtó feletti szekrényoldal | alabástrom lam. forgácslap | 382x159x18 | 1 |
| fiók alatti szekrényoldal | alabástrom lam. forgácslap | 359x382x18 | 1 |
| szekrény tető | alabástrom lam. forgácslap | 364x364x18 | 1 |
| szekrény választó | alabástrom lam. forgácslap | 364x364x18 | 1 |
| szekrény fenék | alabástrom lam. forgácslap | 382x382x18 | 1 |
| szekrény választó vastagítás | alabástrom lam. forgácslap | 364x390x18 | 1 |
| szekrény választó vastagítás | alabástrom lam. forgácslap | 274x390x18 | 1 |
| fiók front | magasfényű PET | 157x399x18 | 1 |
| szekrény ajtó | magasfényű PET | 359x399x18 | 1 |
| fióktest oldal | rétegelt lemez | 340x100x15 | 2 |
| fióktest elő, hát | rétegelt lemez | 322x84x15 | 2 |
| fióktest fenék | rétegelt lemez | 339x334x4 | 1 |

Szerelvény és vasalat jegyzék:

- 42 db Ø8x35 mm fatipli
- 2 db fogantyú
- 4 db bútorgörgő (2 db fékezős, 2 db nem fékezős)
- 1 pár 350 mm-es fiókcsúszó
- 2 db kivetőpánt
- 2 db kivetőpánt talp
- 20 db excenteres laprögztítő ház
- 20 db excenteres laprögztítő szár:
- 20 db excenteres laprögztítő takarósapka
- 16 db 4x18-as facsavar (bútorgörgőkhöz)
- 16 db 3,5x16-as facsavar (fiókcsúszókhöz)
- 1 db Ø M4x22 mm-es csavar (ajtó fogantyúhoz)
- 1 db Ø M4x40 mm-es csavar (fiók fogantyúhoz)
- 12 db 3,5x30-as facsavar (fiókelőhöz, duplunghoz)
- 10 db 2,5x25-ös facsavar (fiókfenék rögzítéséhez)
- 6 db műanyag kávarögztítő szerelvény

Feladat: (A feladatok sorrendje szükség szerint felcserélhető)

1. Irodai bútor forgácslap elemek összepítése, szerelvényezése

- fiókcsúszó rajz szerinti felhelyezése
- korpuszalkatrészek összepítése excenteres összehúzó vasalattal, száraz köldökcsapos illesztéssel. (A korpuszalkatrészek excenteres illetve köldökcsapos furatolása az alkatrészekre előre elkészítve.)
- szekrény választó alkatrésze a vastagítás rajz szerinti rögzítése (alkatrészenként 4-4 db 3,5x30-as facsavarral)

2. Fióktest összeépítése ragasztott köldökcsapozással (a fiók alkatrészek kész méretre szabottak)

- alkatrészek köldökcsapos összefűrése
- fióktest ragasztása
- fenékelem behelyezése a fióktest oldalnútjába, fenék rögzítése elől-hátul
- 5-5 db 2,5x25-as facsavarral, célszerű a rétegelt lemez fenék előfűrése

3. Irodai bútor tömörfa elemek összeépítése

- káva alkatrészek rajz szerinti pontos szabása
- káva alkatrészek fecskefarkú csapolásának szerkesztése és elkészítése, 3 db fecskefarkok
- káva alkatrészek összeragasztása, száradás után lemunkálás (csiszolás)
- tömörfa tetőlap rajz szerinti aljazásának marása, Ø 35 mm-es furatolás elkészítése
- tömörfa káva alkatrészek csiszolása
- tömörfa alkatrészek felületkezelése olajozással

4. Káva és front elemek összeépítése

- káva korpuszra rögzítése (3 oldalon, oldalanként 2-2 műanyag szerelvénnyel)
- fiókelő felcsavarozása a fióktestre 4 db 3,5x30-as facsavarral
- fogantyú felhelyezése, fiók rögzítése a fiókcsúszóra
- szekrényajtó szerelvényezése (kivetőpánt), fogantyú felhelyezése, ajtó beállítása
- görgős kerekek rajz szerinti pozícióban való rögzítése (4-4 db, 4x18-as facsavarral)

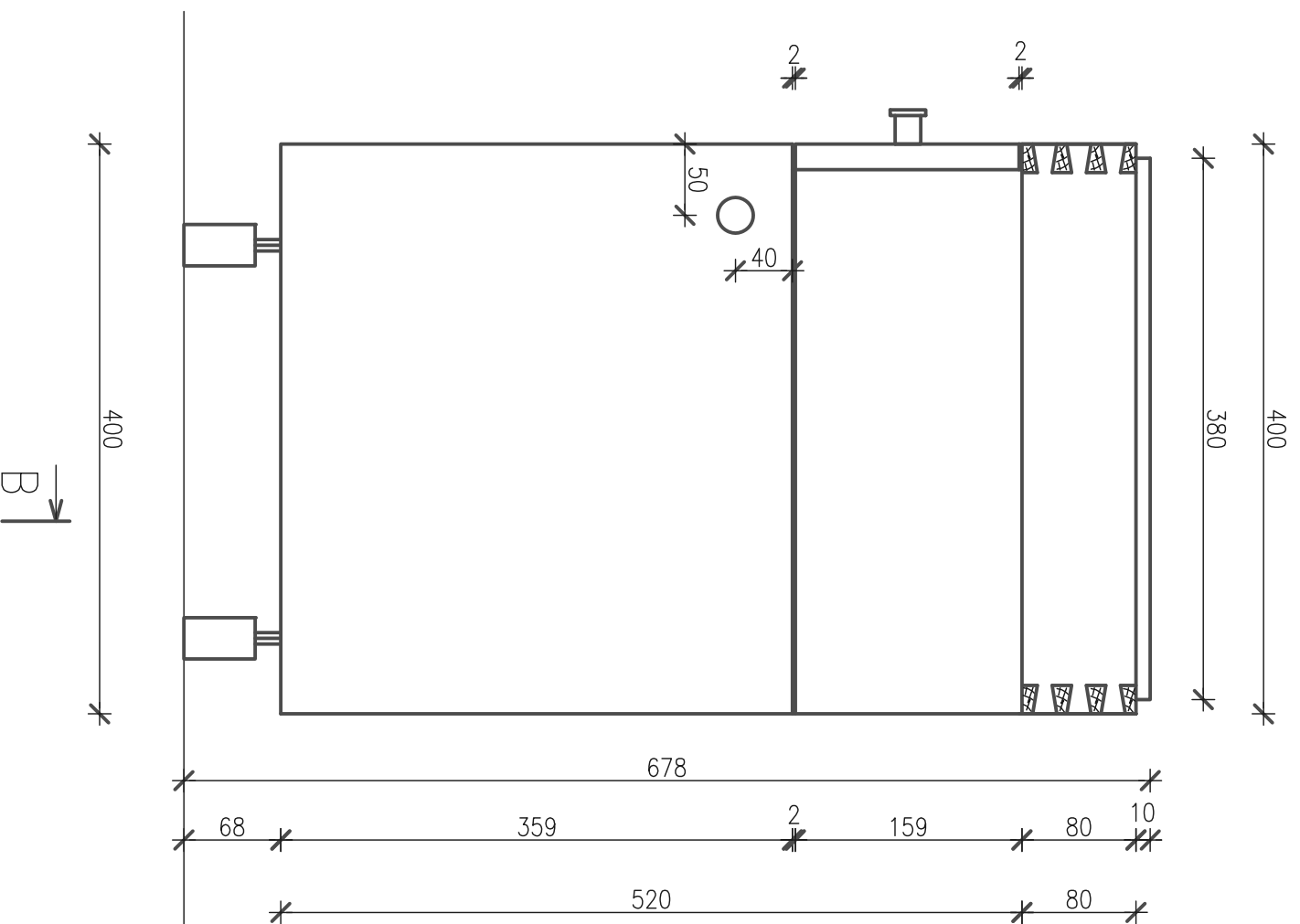
Szerszámgény, kellékek:

- állványfúró
- gérvágó gép (műhelyenként 1 db)
- kézi felsőmaró (műhelyenként 1 db)
- egyenes maró tető marásához (műhelyenként 1 db)
- akkus fúró-csavarozó
- behajtóhegy (PZ1, PZ2)
- 1,5 mm-es fúrószár
- 2 mm-es fúrószár
- 5 mm-es fúrószár
- 8 mm-es fúrószár
- 10 mm-es fúrószár
- 35 mm-es pánthelyfúró (műhelyenként 1 db)
- mérőszalag
- párhuzamvonalzó
- ceruza
- pillanatszorítók
- illesztőfűrész
- fabunkó
- gumikalapács
- kalapács
- vésők
- csiszolófa
- csiszolópapír (P100, P150)
- lapos csavarhúzó
- csillag csavarhúzó
- marok csavarhúzó
- alátétfa véséshez
- pamut rongy
- 0,75 dl olaj
- egyéb szükségesnek ítélt szerszám, vagy kellék

IRODAI KISBÚTOR ELÖLNEZETE

M1:5

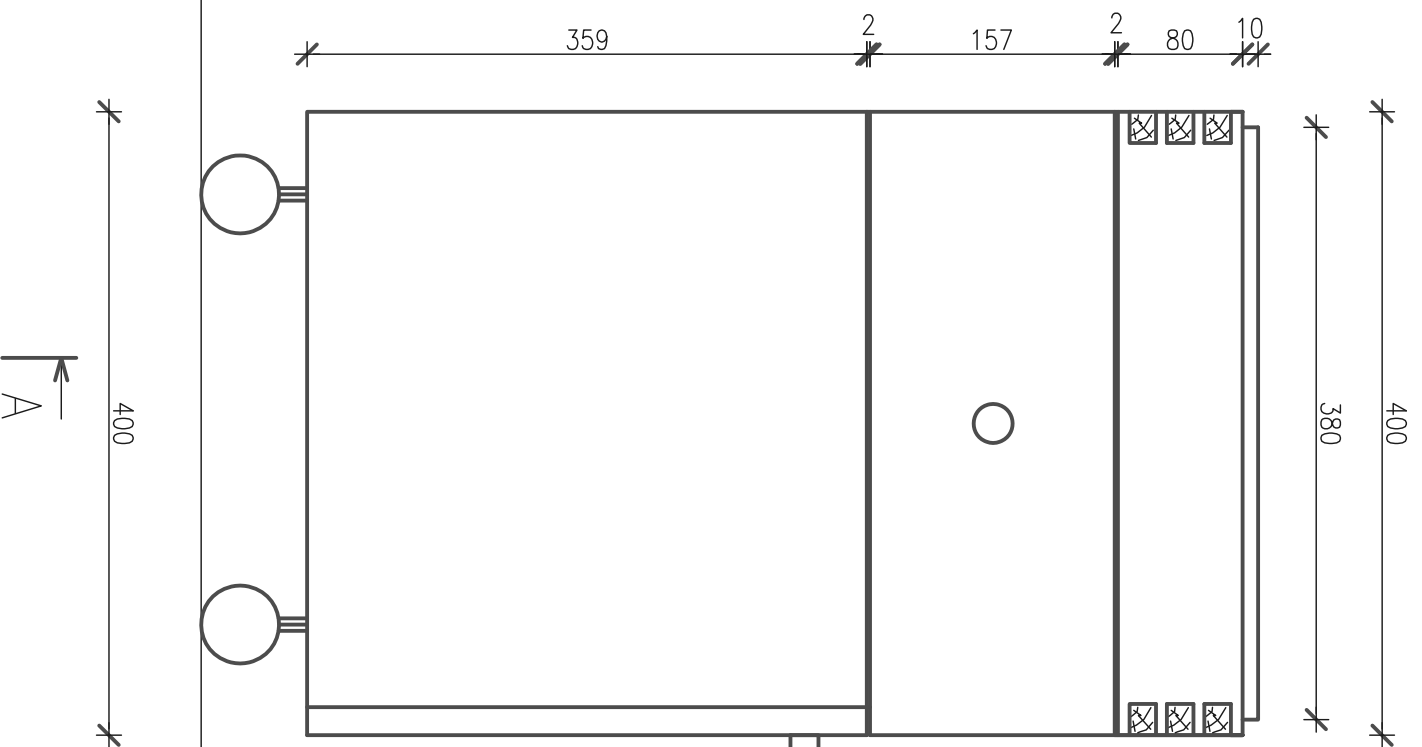
B ↓



IRODAI KISBÚTOR OLDALNEZETE

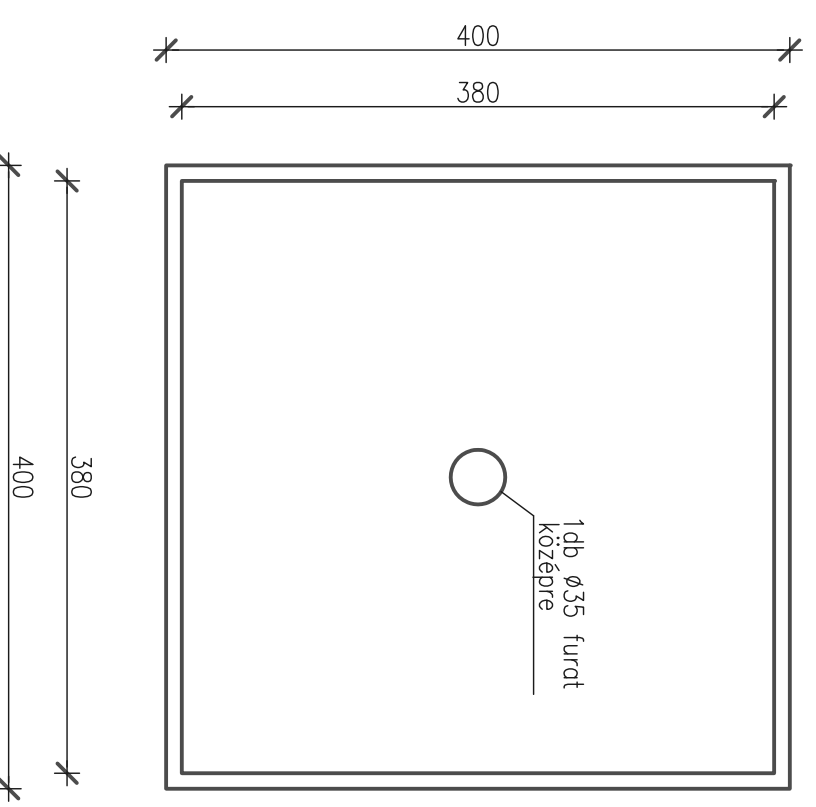
M1:5

A ↓



IRODAI KISBÚTOR FELÜLNEZETE

M1:5



MAGYAR ASZTALOS TANULMÁNYI VERSENY - II. forduló

Bútorasztalos kategória

Rajzszám: II./1

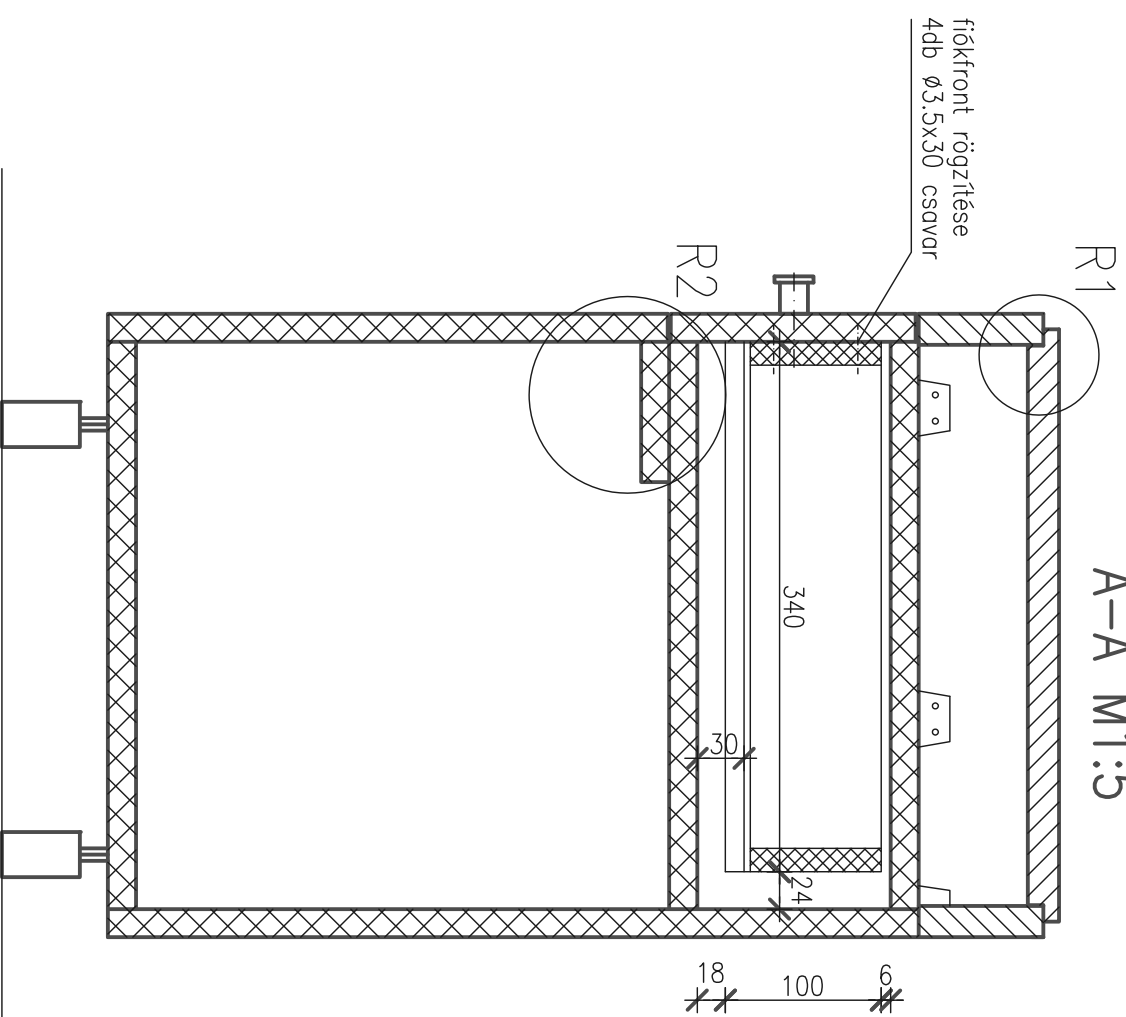
Irodai kisbútor

M1:5

2012. 03. 07.

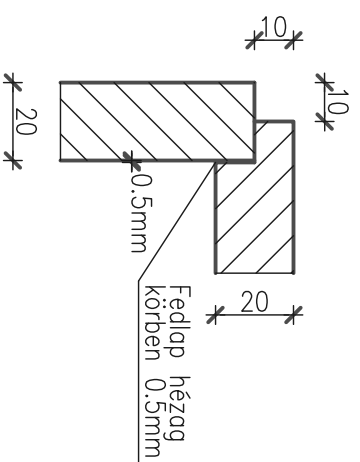
IRODAI KISBÚTOR HOMLOKMETSZETE

A-A M1:5



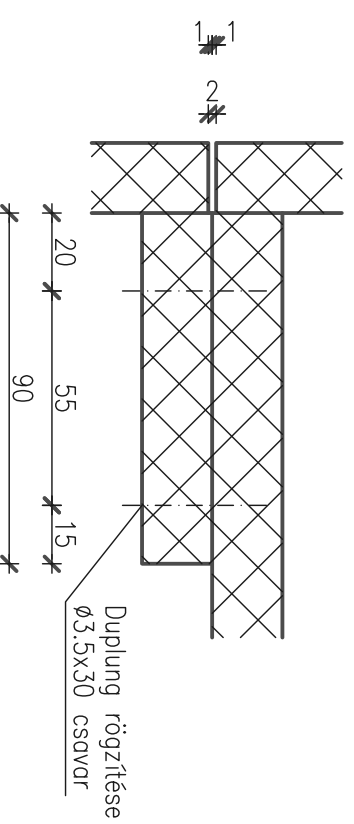
R1-részlet

M1:2



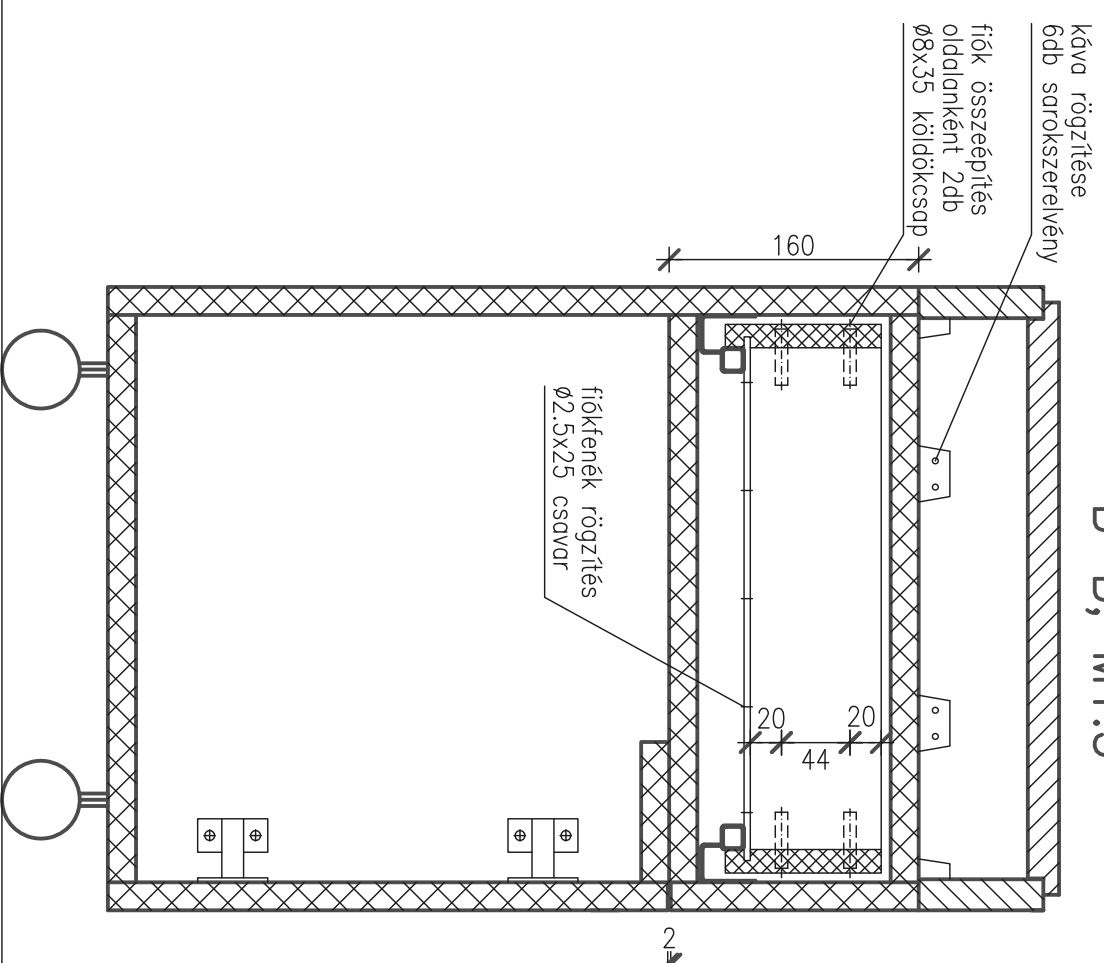
R2-részlet

M1:2



IRODAI KISBÚTOR FÜGGŐLEGES METSZETE

B-B, M1:5



A korpusz köldökcsapjainak és excenteres összehúzóvasalatainak

furatai előre el vannak készítve. A fiókkalkatrészek kész méretre vannak szabva.

MAGYAR ASZTALOS TANULMÁNYI VERSENY - II. forduló

Bútorasztalos kategória

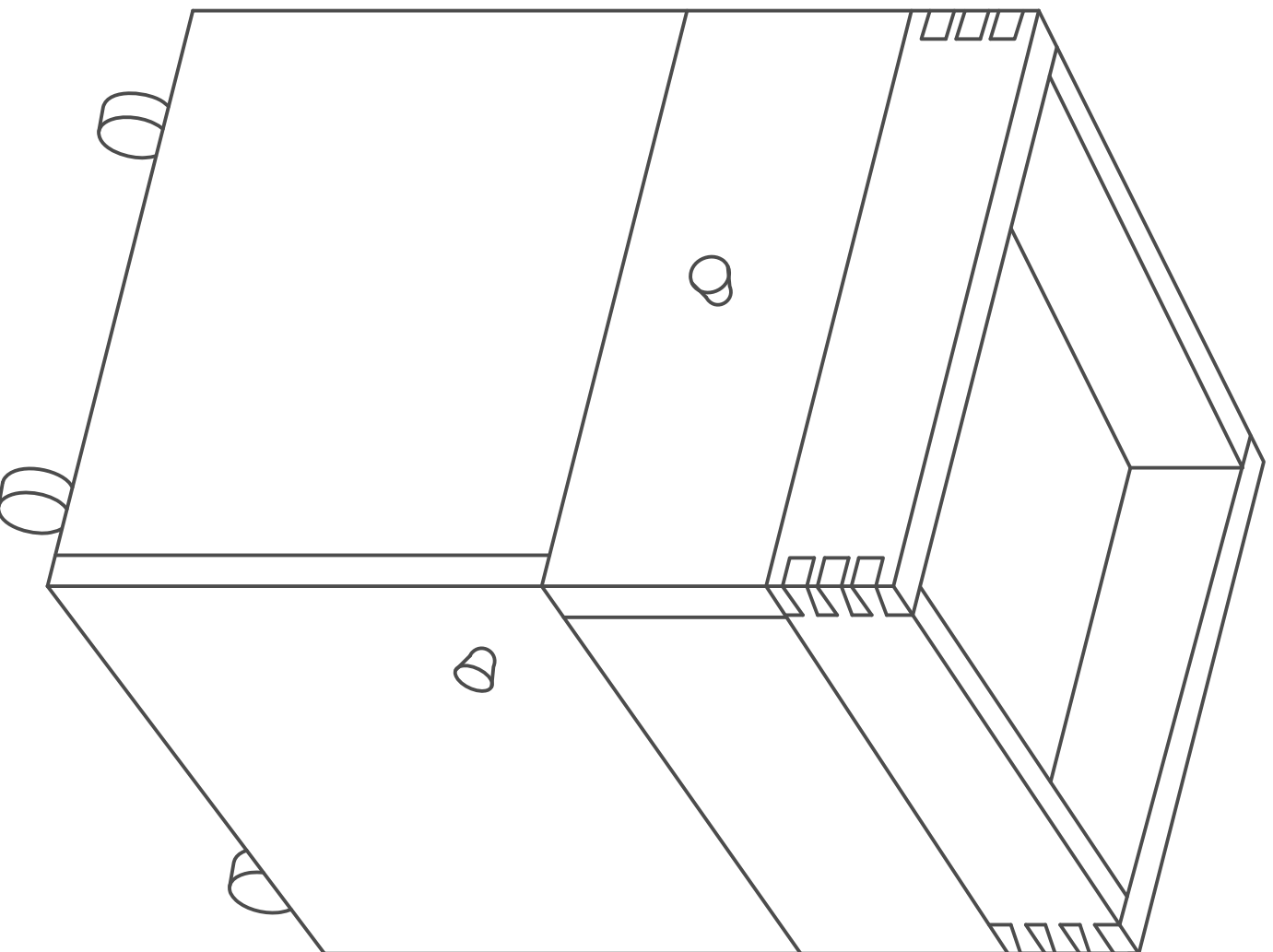
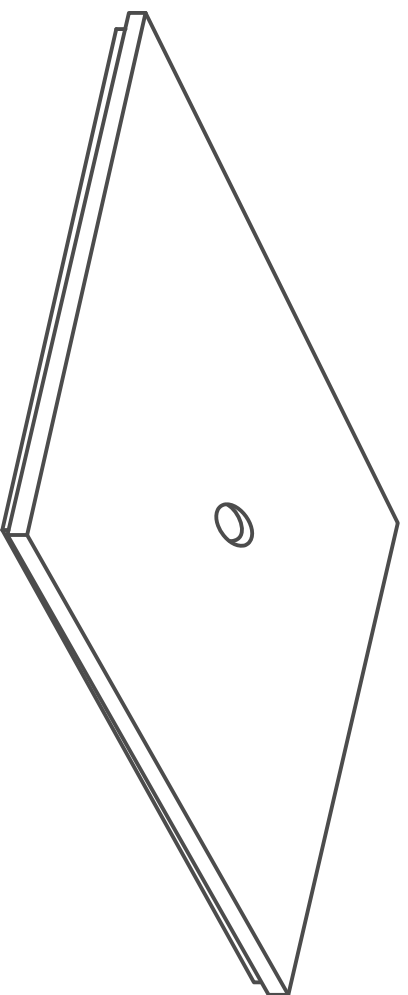
Irodai kisbútor

Rajzszám: II./2

M1:5, M1:2

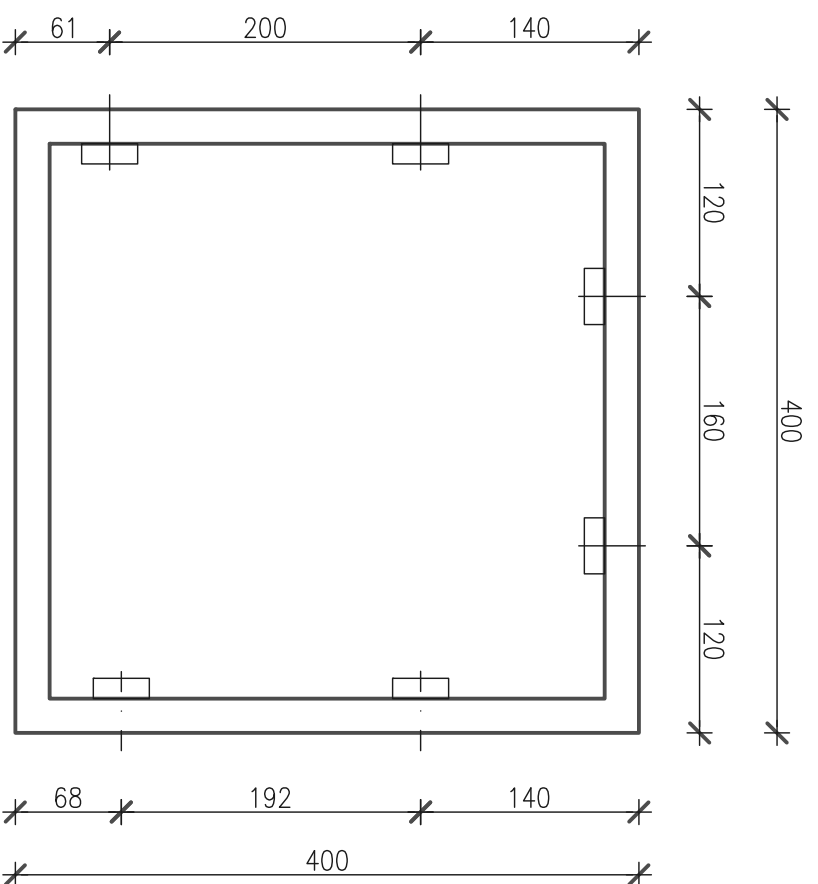
2012. 03. 07.

Irodai kisébűtor axonometrikus ábrája

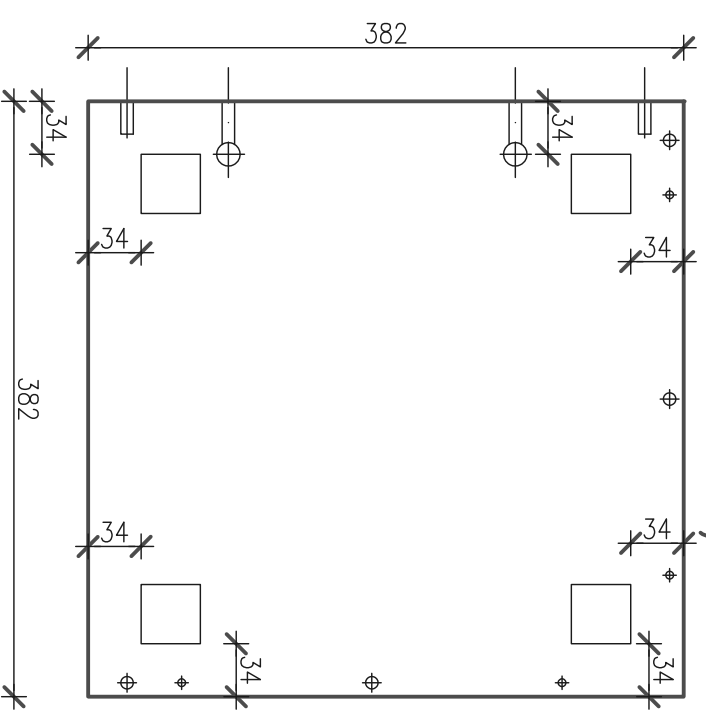


KÁVARÖGZÍTŐ VASALAT POZÍCIONÁLÁSA

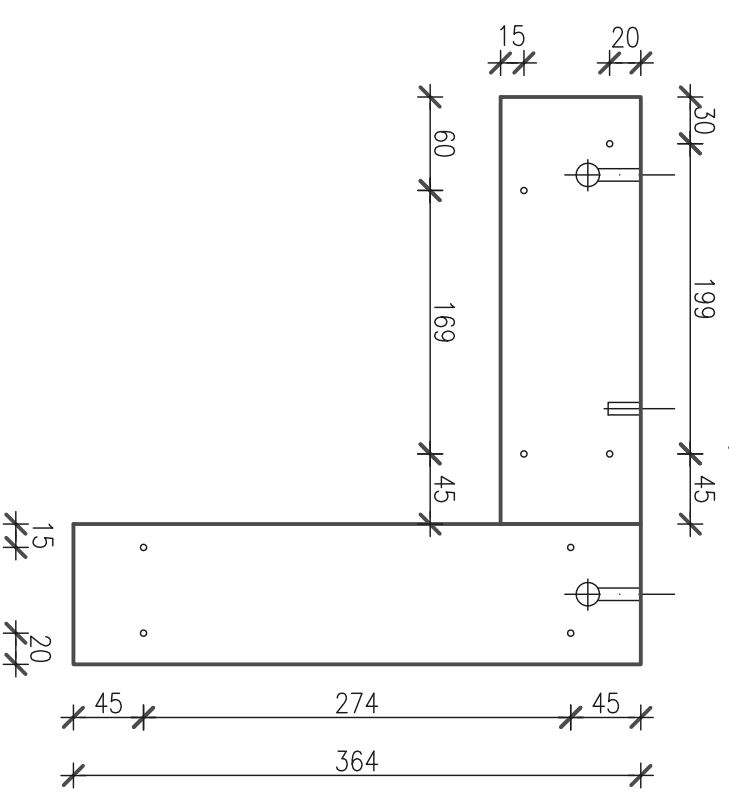
FELÜLNÉZET TETŐ NÉLKÜL
M1:5



IRODAI KISBÚTOR GÖRGŐS KERÉK POZÍCIÓJA ALÜLNÉZET, M1:5



IRODAI KISBÚTOR DUPLUNG CSAVARHELYEI ALÜLNÉZET, M1:5



MAGYAR ASZTALOS TANULMÁNYI VERSENY - II. forduló

Bűtorasztalos kategória

Rajkszám: II./3

Irodai kisébűtor

M1:5, M1:2

2012. 03. 07.

Titus

| Típus | B (mm) | D (mm) | E (mm) |
|-------|--------|--------|--------|
| 05656 | 18/19 | 14 | 9-9,5 |
| 05644 | 15/16 | 12,7 | 7,5-8 |
| 05653 | 12/13 | 10,9 | 6-6,5 |

■ **05656**
Excenter ház ø15 x 13,2 mm

anyag: cink
00003315000

■ **05644**
Excenter ház ø15 x 11,9 mm

anyag: cink
00003315020

■ **05653**
Excenter ház ø15 x 10,4 mm

anyag: cink
00003315010



■ **01026**
Műanyag takarósapka

méret: ø17 mm

| | |
|--------|--------------------|
| fehér | 00003315100 |
| barna | 00003315101 |
| fekete | 00003315102 |

| A (mm) | D1 (mm) |
|--------|---------|
| 34 | 7-8 |

■ **05534**
Excenter szár, famenetes

méret: ø7 x 34 mm
anyag: cink
00003315070

| A (mm) | D2 (mm) |
|--------|---------|
| 34 | 7-8 |

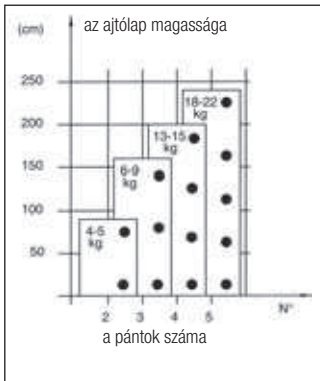
■ **05554**
Gyorszerelős excenter szár

méret: ø8 x 34 mm
anyag: cink-műanyag
mélységhatároló gallérral
00003315060

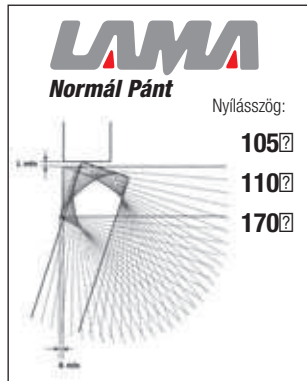
| A (mm) | D2 (mm) |
|--------|---------|
| 34 | 10 |

■ **05572**
Gyorszerelős excenter szár

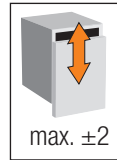
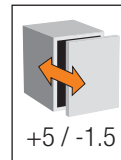
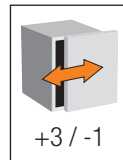
méret: ø10 x 34 mm
anyag: cink-műanyag
mélységhatároló gallérral
00003315050



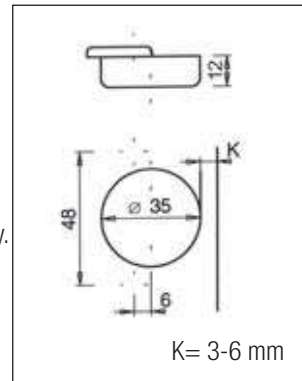
Tájékoztató ábra a pántmennyiség meghatározásához, az ajtó méret és az ajtó súlyának függvényében.



Tájékoztató ábra a pántok lehetséges nyílásszög értékeiről.



Állítási tartomány. Az ettől eltérő értékek az adott pánt mellett láthatók.



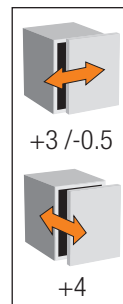
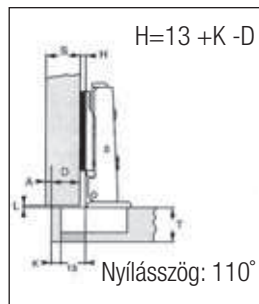
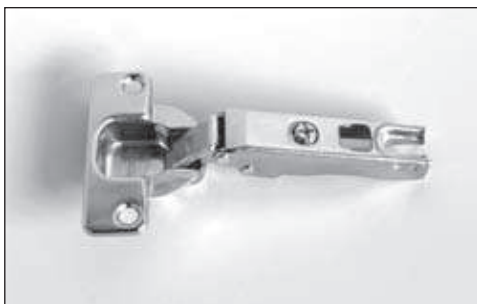
Tájékoztató ábra a pánthelyfurat kialakításáról.

Jelmagyarázat

S= oldalvastagság
D= az ajtó takarása az oldalra
T= az ajtó maximális vastagsága

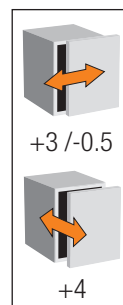
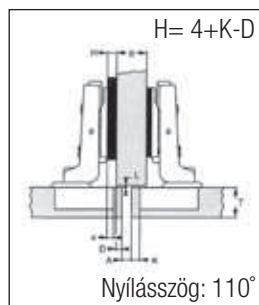
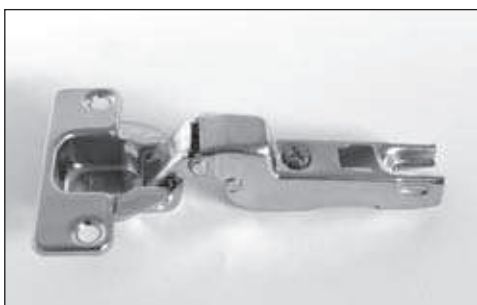
K= a pánthelyfurat szélének távolsága az ajtó élétől
L= az ajtók belső síkjának távolsága az oldal élétől

A= az ajtók közötti mező
H= a pánthalátét vastagsága



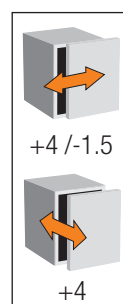
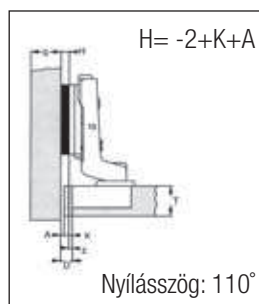
248.0G49.05 TL
Ráütődő, önzáró kivetőpánt

Szerelhető a normál pánthalátétekkel. Javasolt pánthalátét mérete: **H= 0 mm**, ha K= 3-6 mm és D= 18 mm
00002800100



248.0G50.05 TL
Félig ráütődő, önzáró kivetőpánt

Szerelhető a normál pánthalátétekkel. Javasolt pánthalátét mérete: **H= 0 mm**, ha K= 3-6 mm és D= 8-9 mm
00002800300

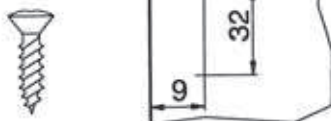


248.0G51.05 TL
Közézaródó, önzáró kivetőpánt

Szerelhető a normál pánthalátétekkel. Javasolt pánthalátét mérete: **H= 3 mm**, ha K= 4-6 mm és A= 1-2 mm
00002800200



csavarozható:
Sf. csavarral

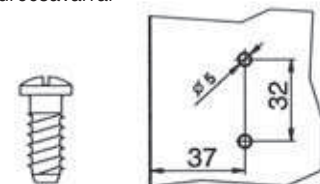


■ **Pántalátét** - csavar nélkül

| megnevezés | méret | cikkszám |
|--------------------|-------|--------------------|
| 244.0866.05 | 0 mm | 00002800400 |
| 244.0867.05 | 3 mm | 00002800500 |



csavarozható:
eurocsavarral

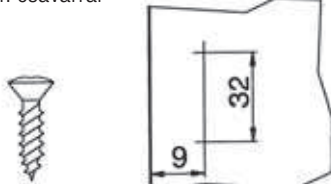


■ **Pántalátét** - eurocsavarral

| megnevezés | méret | cikkszám |
|--------------------|-------|--------------------|
| 244.0965.05 | 0 mm | 00002800510 |
| 244.0L23.65 | 1 mm | 00002800530 |
| 244.0G19.05 | 3 mm | 00002800520 |
| 244.0914.65 | 6 mm | 00002800540 |



csavarozható:
Sf. csavarral



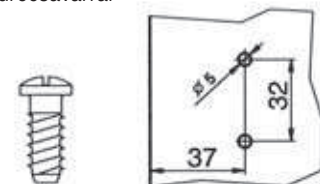
■ **Pántalátét** - csavar nélkül

A 910. típusú „sigma” pántokhoz

| megnevezés | méret | cikkszám |
|--------------------|-------|--------------------|
| 980.OS50.05 | 0 mm | 00002800380 |
| 980.OS51.05 | 2 mm | 00002800385 |



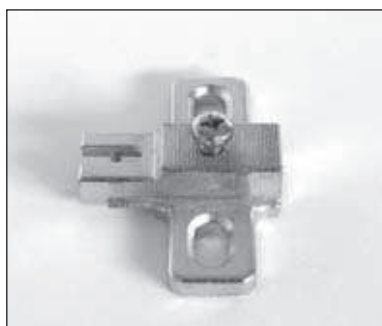
csavarozható:
eurocsavarral



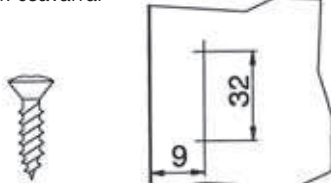
■ **Pántalátét** - eurocsavarral

A 910. típusú „sigma” pántokhoz

| megnevezés | méret | cikkszám |
|--------------------|-------|--------------------|
| 980.OS74.05 | 0 mm | 00002800390 |
| 980.OS75.05 | 2 mm | 00002800395 |



csavarozható:
Sf. csavarral



■ **244.0810.65 pántalátét**

csavar nélkül

A **248.0G53** típusú pillérpánthoz

00002801650